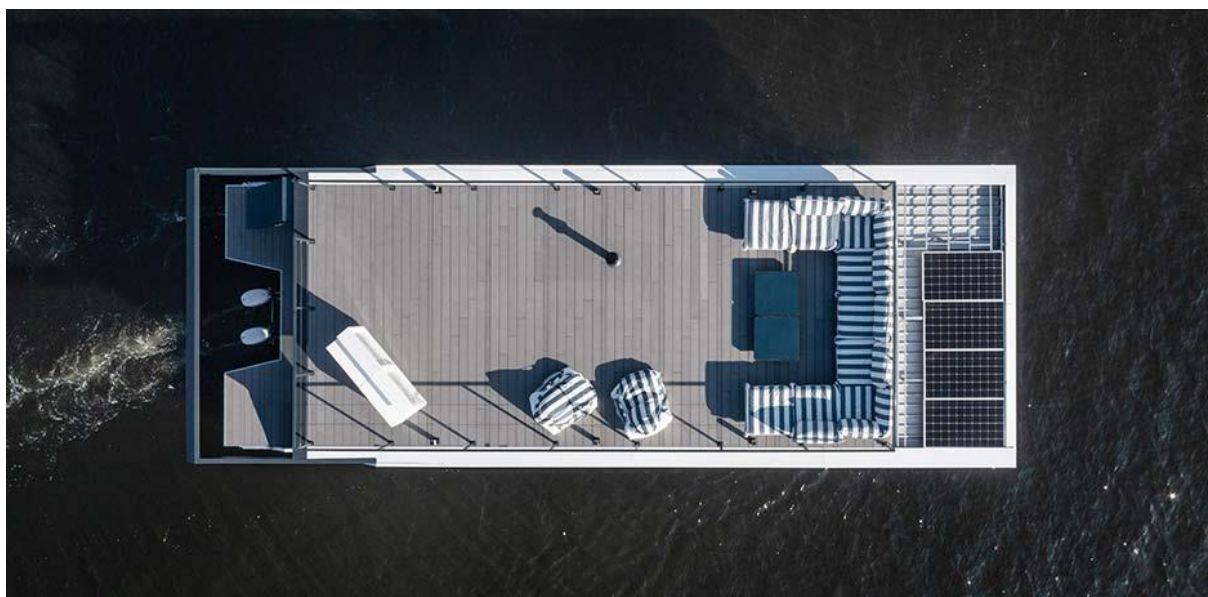


# Eventboot kreuzt auf dem Berliner Wannensee

ROM / 03. JANUAR 2022



Wer in Berlin auf der Suche nach einer außergewöhnlichen Eventlocation ist, für den hält die Hauptstadt seit dem Sommer 2021 eine neue Location für exklusive Events am und auf dem Wasser bereit. Vom Design als vollverglastes Penthouse bis zur nachhaltigen Ausstattung mit eigener Solar- und Wasseraufbereitungsanlage lässt das schwimmende Loft keine Wünsche offen. Die hochwertige Gestaltung zieht sich vom Innenraum bis auf das 70 Quadratmeter große begehbare Sonnendeck, das mit Cedral Terrassendielen aus Faserzement für ein ultimatives Bootsfeeling sorgt.



Foto: HGEsch Photography

Berlin gehört mit über 60 Quadratkilometer Wasserfläche und 360 Kilometer Ufer entlang an Flüssen, Seen und Kanälen zu den wasserreichsten Hauptstädten Europas. Im Südwesten der Stadt lädt der Große Wannensee nicht nur zum Einpacken der Badehose und zum historischen Strandbad ein, wie es in einem bekannten Schlager heißt, hier befindet sich auch eine Vielzahl an traditionellen Segel- und eleganten Yachtclubs, die die maritime Atmosphäre prägen. Der passende Ort, um mit dem 'Herz Ahoi' Eventboot zu privaten Feiern, aber auch zu Workshops oder Business-Events in See zu stechen.

## **Modulares, autarkes Loft**

Mit einem markanten Querschnitt in Form eines Parallelogramms und der geschosshohen Verglasung mit 360 Grad freier Aussicht ist 'Herz Ahoi' kein normales Hausboot, wie man es aus dem Urlaub oder von den Wohnungsbaukonzepten der Niederlande kennt. Das schwimmende Loft besteht aus einem Aluminiumponton und einer modularen Rahmenkonstruktion, die sich an der Größe der gängigen Überseecontainer orientiert und somit weltweit verschiffbar ist. Um nicht auf Landstrom und Frischwasser angewiesen zu sein, entschieden sich die Bauherren für ein Solar-Package mit eigener Wasseraufbereitungsanlage. So ist das Boot autark und kann auch tagelang auf dem Wasser bleiben.



*Die Faserzementdielen sind wie gemacht für den Einsatz auf dem Wasser: sie sind rutschfest, splintern und verformen nicht. Foto: HGEsch Photography*

Langweilig wird es bei der Aussicht sicher nicht und auch das lichtdurchflutete Innere ist elegant als fließende Landschaft mit Bar und Kamin sowie flexiblen Loungebereich konzipiert. Lediglich Technik- und WC-Räume sowie ein kleines Backoffice sind als Volumen in die Fläche eingestellt. Übergangslos geht es vom Innenraum auf die überdachte Terrasse an Bug oder über die Treppe am Heck auf das große Sonnendeck.



*In zwei verschiedenen Breiten lassen sich mit Cedral abwechslungsreiche Verlegebilder mit großzügiger Flächenwirkung gestalten. Foto: HGEsch Photography*

## **Der Wellenbewegung nachempfunden**

Hier empfängt die Gäste eine 70 Quadratmeter große Terrasse, die wie unten an Deck mit Cedral Terrassendielen aus Faserzement beplankt ist. In einem sanften Grau sind die 3.150 Millimeter langen Dielen abwechselnd in zwei verschiedenen Breiten von 175 bzw. 84,5 Millimeter verlegt und zeichnen so ganz leicht die Wellenbewegung des Wassers nach. Der elegante Bodenbelag besitzt eine samtig weiche Oberfläche, die ein angenehmes Laufgefühl bietet und zugleich für Rutschfestigkeit sorgt.

Ganz bewusst haben sich die Bauherren gegen die klassischen tropischen Bootsbaumhölzer wie Teak oder Mahagoni entschieden, die zu Splintern neigen und regelmäßige Pflegeanstriche benötigen. Auch Dielen aus Kunststoffgemischen kamen nicht infrage. So fiel die Wahl auf die natürlichen, bruchfesten und nicht brennbaren Cedral Terrassenplatten, die Schönheit und Komfort mit Sicherheit und Praktikabilität vereinen. Verlegen lassen sich die 20 Millimeter dicken frost- und formbeständigen Dielen ganz einfach mittels Klammertechnik; ohne Kleben, Schleifen oder Nassschnitt.



*Das schwimmende, vollverglaste Loft bietet eine 360 Grad Aussicht und ist dank eigener Solar- und Wasseraufbereitungsanlage autark unterwegs. Foto: HGEsch Photography*

Sanftes Grau, Tiefes Grau, Weicher Sand und Warmes Rot – die Farbkollektion aus vier verschiedenen erdigen Farbtönen wurden in Zusammenarbeit mit einem internationalen Team aus Landschaftsarchitekten entwickelt. Durch den natürlichen Alterungsprozess des Werkstoffs Faserzement – ein umweltfreundliches Gemisch aus Portlandzement und Wasser sowie organischen Fasern, die in ähnlicher Form auch in der Papierindustrie verwendet werden – nimmt die Terrasse nach und nach einen gleichmäßig sanften Ton in der gesamten Fläche an und bildet die perfekte Szenerie für Hochzeiten, Geburtstage oder Firmenevents auf dem Berliner Wannsee.